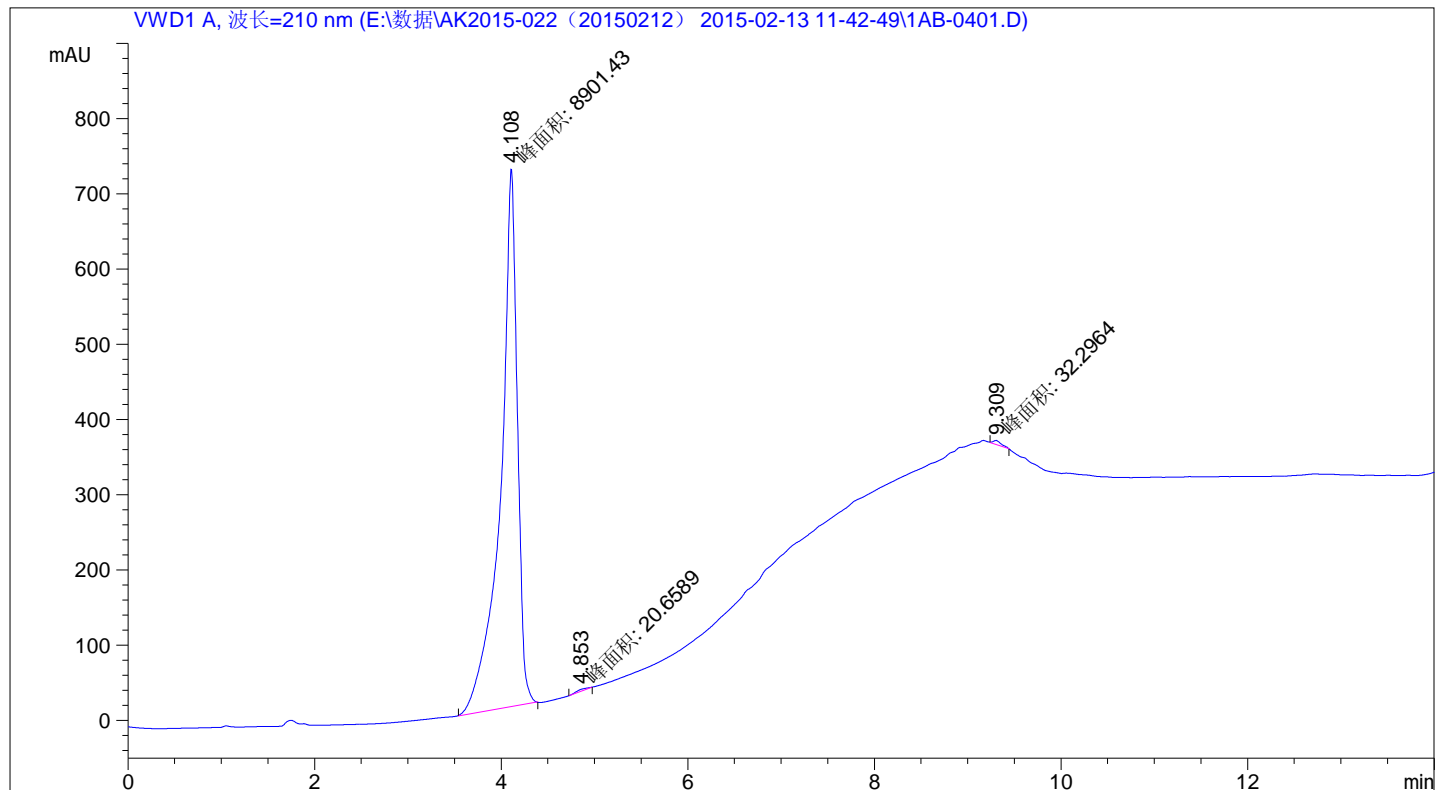


=====  
操作者 : 序列行 : 4  
仪器 : 仪器 1 位置 : P1-A-02  
进样日期 : 2015-2-13 12:39:49 进样次数 : 1  
进样量 : 10.0 µl  
采集方法 : E:\数据\AK2015-022 (20150212) 2015-02-13 11-42-49\AK2015-022.M  
最后修改 : 2015-2-13 12:34:09  
(调用后修改)  
分析方法 : C:\CHEM32\1\METHODS\026-004-31.M  
最后修改 : 2015-2-13 12:58:55  
(调用后修改)



=====  
归一化百分比报告  
=====

排序 : 信号  
乘积因子: : 1.0000  
稀释因子: : 1.0000  
内标使用乘积因子和稀释因子

=====  
面积百分比报告  
=====

排序 : 信号  
乘积因子: : 1.0000  
稀释因子: : 1.0000  
内标使用乘积因子和稀释因子

信号 1: VWD1 A, 波长=210 nm

峰 #	保留时间 [min]	类型	峰宽 [min]	峰面积 mAU *s	峰高 [mAU]	峰面积 %
1	4.108	MM	0.2075	8901.43457	714.92670	99.4086
2	4.853	MM	0.1357	20.65886	2.53767	0.2307
3	9.309	MM	0.1004	32.29639	5.36310	0.3607

总量 : 8954.38982 722.82746

=====  
\*\*\* 报告结束 \*\*\*